



会場：熊本市男女共同参画センターはあもにい
(熊本市中央区黒髪3-3-10)

男女共同参画を推進する市民グループが、ワークショップや
バザーなど、多彩な催しを行います。



映画鑑賞会

10日 SAT

要予約
託児あり

「レミーのおいしいレストラン」

日時 11月10日[土] 9:50 ~ 12:00

料理が苦手な見習いシェフと、パリー番のシェフになりたいたいネズミの出会い—それは、「おいしい」奇跡の始まりでした…。勇気と元気を与えてくれる感動のストーリー。

11日 SUN

要予約
託児あり

「ドリーム」

日時 11月11日[日] 9:50 ~ 12:00

1960年代、NASAの歴史的偉業を支えた“知られざるヒロイン”たちの勇気と感動の実話。理不尽な壁にキャリアアップを阻まれても、彼女たちは決して夢をあきらめなかった…!

会場 はあもにい1Fメインホール 入場料 無料 定員 340人(抽選)

電話、はあもにいHP、FAXにて受付(10月18日締め切り)
熊本市男女共同参画センターはあもにい
☎096-345-2550 9:00 ~ 19:00 (休館日:第2・4月曜※祝日の場合は翌日)FAX096-345-0373
ホームページhttp://www.harmony-mimoza.org※申込フォームはHPより
※参加者氏名、電話番号、住所、託児の有無(有の場合は子どもの氏名、性別、年齢)を記入の上、お申し込みください
※当選者のみハガキを送ります

クイズラリー 新企画「忍者修行」

男女共同参画に関するクイズラリー。今年は、大人も子どもも一緒に、忍者修行を体験! 一人前の“男女共同参画忍者”を目指して、クイズに挑戦しよう!!

参加者全員に景品あり

企画:くまもと転入ママの会(くまてん)

はあもにい FESTA 2018



- ※センター裏の駐車場は有料(200円/1回)です
※駐車場には限りがございます。できるだけ公共交通機関の利用をお願いします
- 熊本電鉄バス(交通センター乗り場から)
 - ◎国道経由(北1、2、3)乗車…「男女共同参画センターはあもにい前」下車 徒歩1分
 - ◎三軒町経由(北4、5、6、9)乗車…「済々黷前男女共同参画センターはあもにい入口」下車 徒歩2分
 - 電車(熊本電気鉄道)
 - ◎菊池線……「坪井川公園」下車 徒歩3分
 - ◎藤崎線……「黒髪町」下車 徒歩3分

お問い合わせ

熊本市男女共同参画センター
はあもにい TEL.096-345-2550
熊本市中央区黒髪3-3-10

はあもにい 熊本 検索 http://www.harmony-mimoza.org

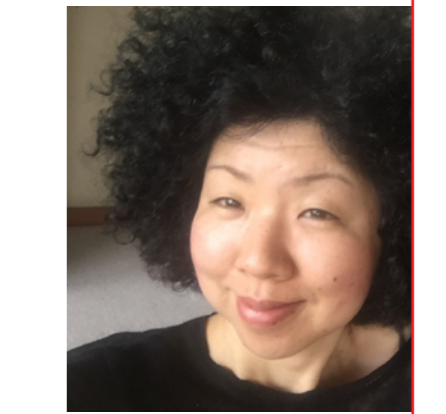
主催 熊本市男女共同参画センターはあもにい
後援 熊本市教育委員会 <各催し物の開催時間など、詳細は中面をご覧ください>

心をひとつに みんなでジャンプ!

~あらゆる垣根をこえて~

このキャッチフレーズは、黒髪小学校3年生の野田しほのさんの応募作品をもとに協議し決定しました。

11日 SUN 記念講演会 人生の後半 ~50歳で... 一に生き切る 不安はなくなった?!~



日時 11月11日[日] 13:30 ~ 15:30
会場 はあもにい1Fメイ
入場料 無料 定員 340

満員御礼

10月5日(金)から電話、はあもにいHPにて受付
熊本市男女共同参画センター
☎096-345-2550 9:00 ~ 19:00
ホームページhttp://www.harmony-mimoza.org※申込フォームはHPより
※参加者氏名、電話番号、住所、託児の有無(有の場合は子どもの氏名、性別、年齢)を記入の上、お申し込みください

10 SAT 11 SUN 両日開催

市民グループ企画 ステージ
市民グループが全館でバザー・セミナー・ワークショップなどを行います
1Fエントランスにステージが登場! 大人気の紙芝居やバルーンアート、落語、コーラス、フラダンスなど

託児あり
このマークの付いたイベントは託児あり(要予約)
対象 1歳半~未就学児・10日前まで要予約・先着順・人数制限あり・おやつ代100円