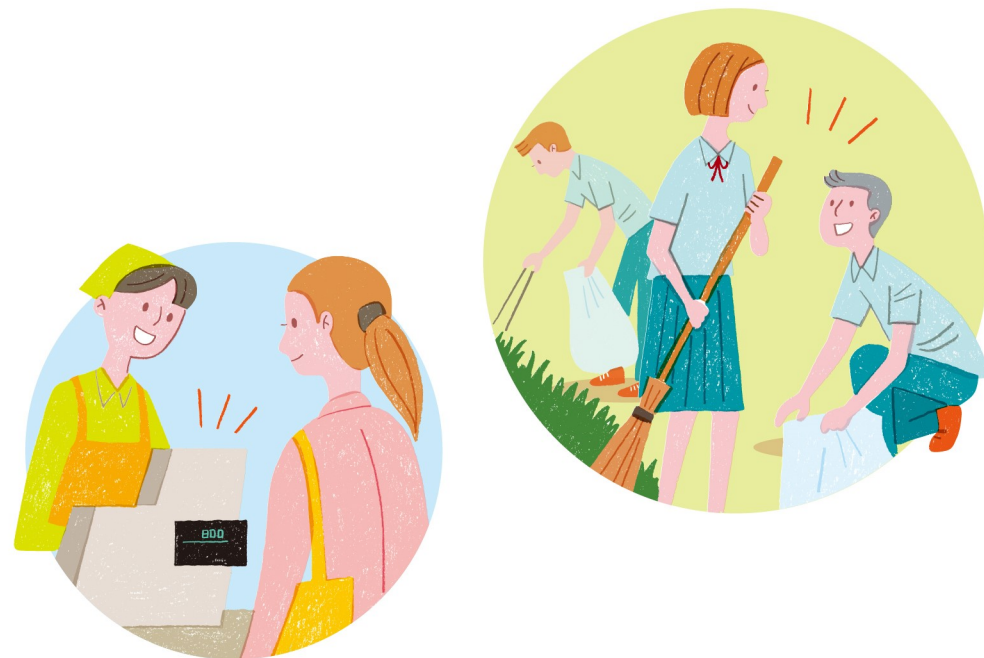


高校に入学すると、さまざまな友達と出会います。
同じエリアで生活していた人が多かった中学校時代に比べ、
いろいろな地域・環境で生まれ育った人が集まります。
そんな友達との出会いは新鮮な驚きに満ちていることでしょう。
言葉や習慣、「当たり前」と思っていることも違うかもしれません。
クラスで、部活で、ボランティアやバイト先で、と人間関係が広がる時、
相手を理解できなかったり、意見がぶつかったりすることはよくあることです。



人間関係が広がる高校時代

自分も、相手も、大事にするために



そんなときはまず他人の言葉に耳を傾けてみましょう。
自分とは異なる価値観があることも知りましょう。
そして、「自分も、相手も、大事にする」方法を考えましょう。
それが、皆それぞれに異なる個性と能力を発揮できる社会をつくっていきます。
誰もが輝く一人になるために—。
知っておきたいキーワードを紹介します。